

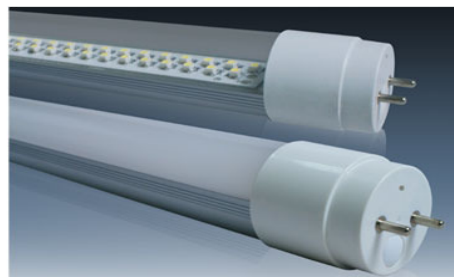
## LED Trubice T8 - séria GL

### Popis:

LED trubice ako priama náhrada štandardných trubíc, vyznačujú sa dlhou životnosťou a nízkou spotrebou, sú nehučné, bez UV žiarenia a blikania, s výslednou kombináciou jemného svetla, prospešného pre zdravie človeka.

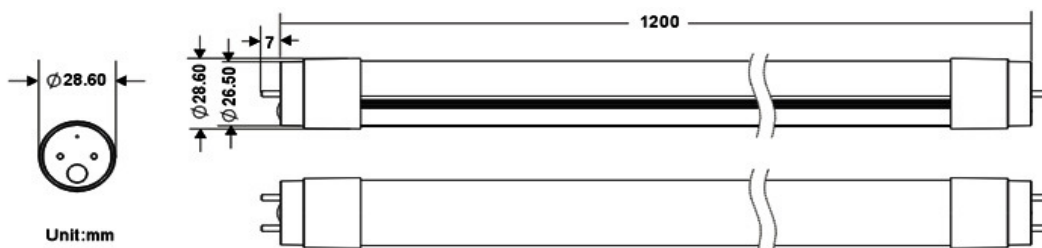
### Špecifikácia:

1. LED T8 driver využíva funkciu presnej stabilizácie prúdu - ochrana LED.
2. Trubice sú z kvalitného difúzneho materiálu - PC difúzor made in Japan.
3. Neobsahujú žiadne škodlivé zložky, patria medzi tzv. zelené produkty.
4. Široký výber dĺžok trubíc, priepustnosť svetla podľa typu difúzora 89-95%.
5. Vyžarovací uhol 180°, vysoký výkonnostný faktor - max 0.99.
6. Záruka 5 rokov.



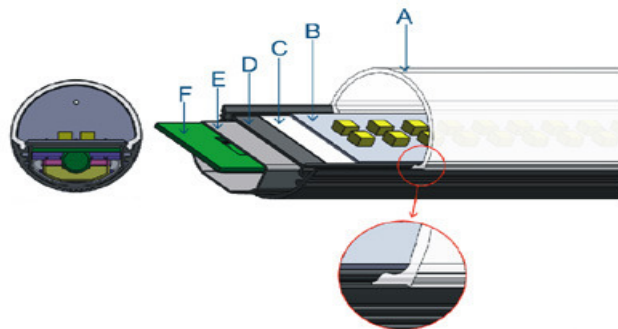
Model	Farba LED	Typ LED	Počet LED	Svetelný tok	Rozmery	Napájanie	Výkon
GL-T8-12-PW	studená	Epistar	288	2050 lm	1200x28	230VAC	18W
GL-T8-12-WW	teplá	Epistar	288	1860 lm	1200x28	230VAC	18W
GL-T8-09-PW	studená	Epistar	216	1720 lm	900x28	230VAC	12W
GL-T8-09-WW	teplá	Epistar	216	1560 lm	900x28	230VAC	12W
GL-T8-06-PW	studená	Epistar	144	960 lm	600x28	230VAC	10W
GL-T8-06-WW	teplá	Epistar	144	800 lm	600x28	230VAC	10W

### Rozmery:



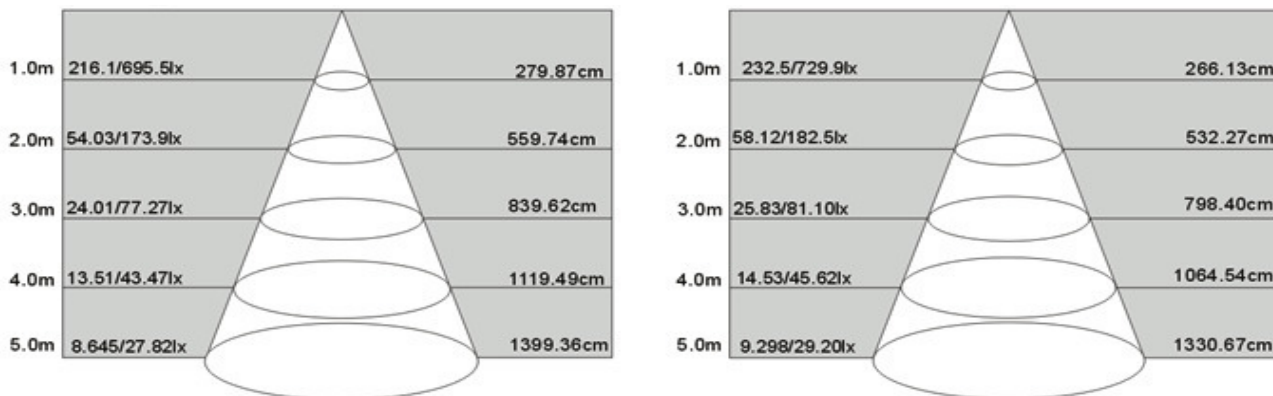
### Štruktúra materiálu:

- A - PC difúzor - transparent alebo milky
- B - alumínové nosné teleso
- C - tepelná vložka ZSA
- D - alumínová vložka
- E - PC kryt napájacieho zdroja
- F - napájací zdroj



## LED Trubice T8 - séria GL

### Iluminačný diagram: GL-T8-12-PW/WW



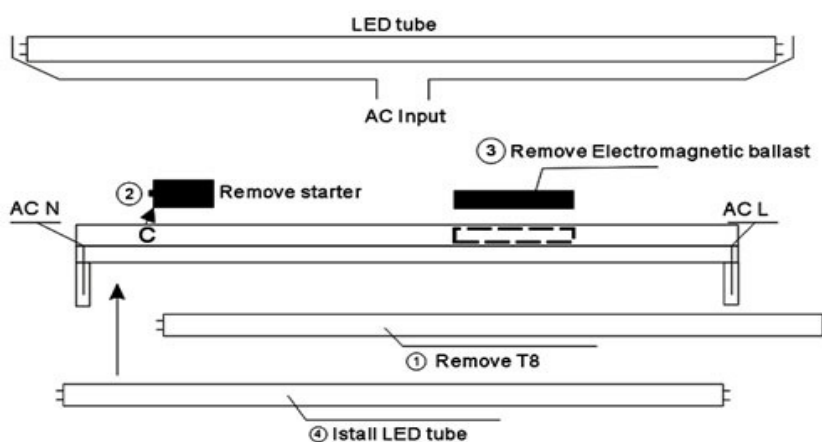
Farba: PW - studená biela (5000-7000K), WW - teplá biela (3000-3500K).

LED trubica GL-T8-12 s výkonom 18W, nahrádza štandardnú trubicu výkonu 58W.

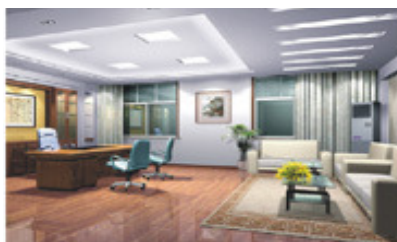
### Inštalácia:

1. Odstráňte štandardnú trubicu.
2. Odstráňte štartér.
3. Odstráňte elektronické príslušenstvo.
4. Inštalujte LED trubicu.

Postupujte podľa návodu dodávateľa.



### Aplikácie:



## LED Trubice T8 - séria LT

Model	Farba LED	Typ LED	Počet LED	Svetelný tok	Rozmery	Napájanie	Výkon
LT-T8-AN-9W	PW DW WW	3528	144	650 lm	600x28	230VAC	9W
LT-T8-AN-14W		3528	216	970 lm	900x28	230VAC	14W
LT-T8-AN-18W		3528	288	1300 lm	1200x28	230VAC	18W
LT-T8-AN-22W		3528	360	1650 lm	1500x28	230VAC	22W
LT-T8-AH-9W	PW DW WW	3528	144	940 lm	600x28	230VAC	9W
LT-T8-AH-14W		3528	216	1400 lm	900x28	230VAC	14W
LT-T8-AH-18W		3528	288	1870 lm	1200x28	230VAC	18W
LT-T8-AH-22W		3528	360	2340 lm	1500x28	230VAC	22W

Model: AN - Normal Lumen, AH - High Lumen

Farba: PW - studená biela (6000-7000K), DW - denná biela (4000-4500K), WW - teplá biela (3000-3500K).

Záruka 2 roky.

Trubice série LT sa dodávajú v troch verziách difúzora:

### 1. Transparent



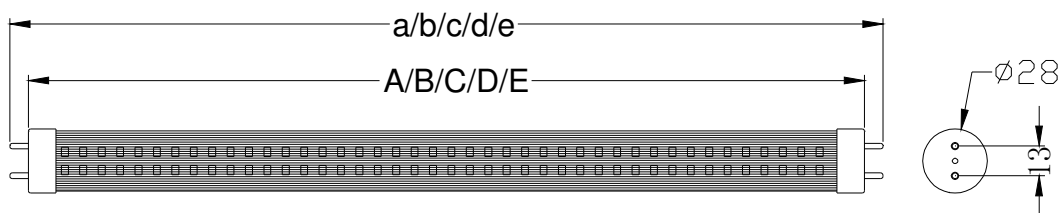
### 2. Frost



### 3. Prismatic



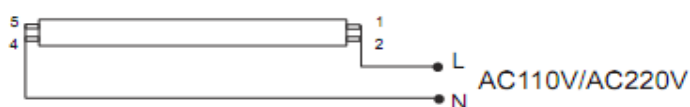
Rozmery:



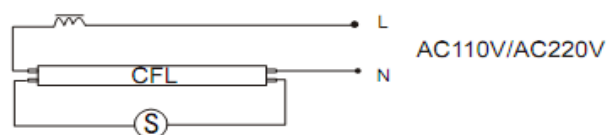
A - 590mm, B - 890mm, C - 1200mm, D - 1500mm

a - 614mm, b - 914mm, c - 1214mm, d - 1514mm

### 1. Inštalácia - zapojenie bez príslušenstva



### 2. Inštalácia - zapojenie s LED štartérom



## LED Trubice T8 - séria LD High Lumen

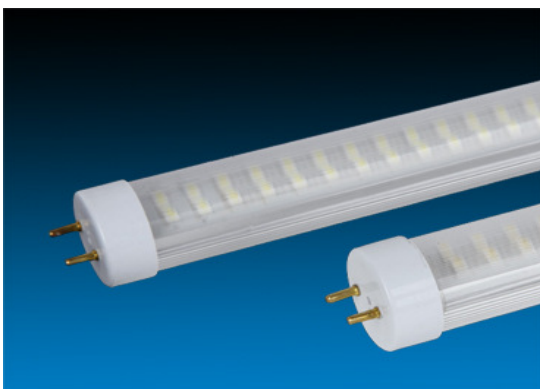
Model	Farba LED	Typ LED	Počet LED	Svetelný tok	Rozmery	Napájanie	Výkon
LD-F01A0086	PW	3528	120	850 lm	600x26	230VAC	8W
LD-F01A0087	WW	3528	120	830 lm	600x26	230VAC	8W
LD-F01A0088	CW	3528	120	850 lm	600x26	230VAC	8W
LD-F01A0089	PW	3528	180	1310 lm	900x26	230VAC	12W
LD-F01A0090	WW	3528	180	1280 lm	900x26	230VAC	12W
LD-F01A0091	CW	3528	180	1310 lm	900x26	230VAC	12W
LD-F01A0092	PW	3528	240	1670 lm	1200x26	230VAC	16W
LD-F01A0093	WW	3528	240	1630 lm	1200x26	230VAC	16W
LD-F01A0094	CW	3528	240	1670 lm	1200x26	230VAC	16W
LD-F01A0095	PW	3528	300	2080 lm	1500x26	230VAC	20W
LD-F01A0096	WW	3528	300	2040 lm	1500x26	230VAC	20W
LD-F01A0097	CW	3528	300	2080 lm	1500x26	230VAC	20W

Farba: PW - studená biela (6000-7000K), WW - teplá biela (3000-4000K), CW - komerčná biela (4000-5000K).

Záruka 2 roky.

Trubice série LD sa dodávajú v dvoch verziách difúzora:

### 1. Transparent



### 2. Frost



**POZOR** - pri osadení a zapojení akéhokoľvek typu LED trubíc, vždy postupujte podľa návodu na montáž od dodávateľa, prípadne dodržujte postup montáže uvedený na štítku trubice. Je potrebné dodržať doporučené schémy zapojenia, pretože na rozdiel od štandardných trubíc, je potrebné vylúčiť zo zapojenia elektronické príslušenstvo - zdroje, predradníky, štartéry. Montáž a zapojenie LED trubíc doporučujeme zveriť profesionálnym pracovníkom.