

LED Alustrip - lineárne svietidlá v hliníkovom profile

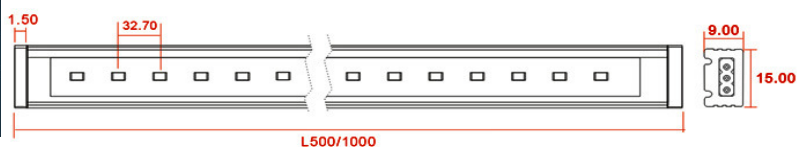
Popis:

Alustrip je lineárne LED svietidlo, teleso ktorého tvorí hliníkový profil (strieborný, alebo čierny) a difúzor z PVC.

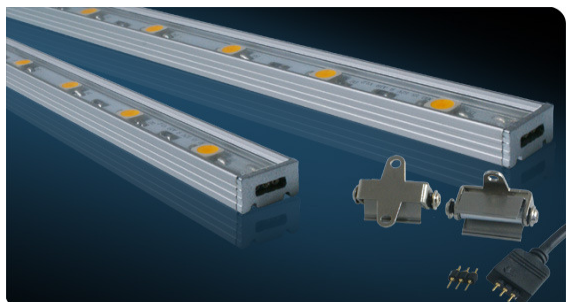
1. Štandardná dĺžka 500, alebo 1000mm, vyžarovací uhol 120° pre dostatočné osvetlenie.
2. Farba svetla teplá - 2600-3700K, studená - 5000-7000K, napájanie 12VDC pre bezpečnú inštaláciu.
3. Inštalácia v dvoch verziách - pevná alebo výklopná.
4. Bez UV a IR žiarenia, s dlhou životnosťou, odolné voči otrasom, vysoký svetelný výkon a nízky príkon.
5. Široké využitie pri osvetľovaní interiéru, nábytkov, kúpeľní, exteriéru, reklame - City lighting, Light boxy a pod.



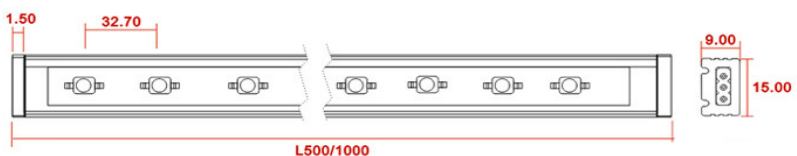
◀ 1.Typ: **GL-RL-H**
SMD 5630



Model	Farba LED	Napájanie	Váha	Rozmery	Svetelný tok	Výkon
GL-RL15-H-PW	studená	12VDC	115 g	500x15x9	531 lm	9W
GL-RL15-H-WW	teplá	12VDC	115 g	500x15x9	481 lm	9W
GL-RL30-H-PW	studená	12VDC	230 g	1000x15x9	1062 lm	18W
GL-RL30-H-WW	teplá	12VDC	230 g	1000x15x9	962 lm	18W

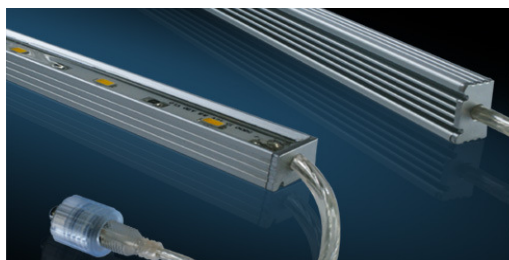


◀ 2.Typ: **GL-RC-H**
SMD 7060

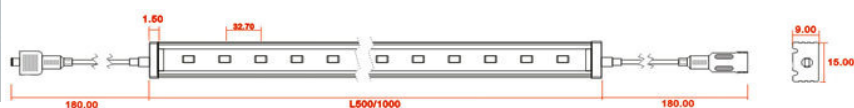


Model	Farba LED	Napájanie	Váha	Rozmery	Svetelný tok	Výkon
GL-RC15-H-PW	studená	12VDC	118 g	500x15x9	409 lm	9W
GL-RC15-H-WW	teplá	12VDC	118 g	500x15x9	356 lm	9W
GL-RC30-H-PW	studená	12VDC	240 g	1000x15x9	818 lm	18W
GL-RC30-H-WW	teplá	12VDC	240 g	1000x15x9	712 lm	18W

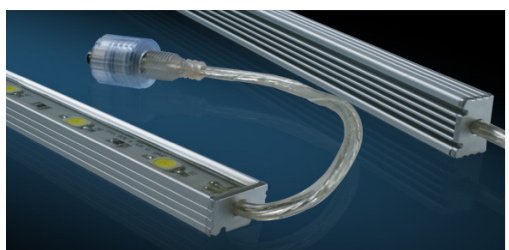
LED Alustrip - vodotesné verzie IP67:



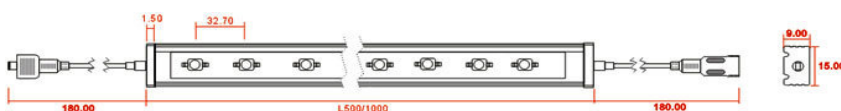
◀ 3. Typ: **GL-RL-E**
SMD 5630



Model	Farba LED	Napájanie	Váha	Rozmery	Svetelný tok	Výkon
GL-RL15-E-PW	studená	12VDC	115 g	500x15x9	531 lm	9W
GL-RL15-E-WW	teplá	12VDC	115 g	500x15x9	481 lm	9W
GL-RL30-E-PW	studená	12VDC	230 g	1000x15x9	1062 lm	18W
GL-RL30-E-WW	teplá	12VDC	230 g	1000x15x9	962 lm	18W



◀ 4. Typ: **GL-RC-E**
SMD 7060



Model	Farba LED	Napájanie	Váha	Rozmery	Svetelný tok	Výkon
GL-RC15-E-PW	studená	12VDC	118 g	500x15x9	409 lm	9W
GL-RC15-E-WW	teplá	12VDC	118 g	500x15x9	356 lm	9W
GL-RC30-E-PW	studená	12VDC	240 g	1000x15x9	818 lm	18W
GL-RC30-E-WW	teplá	12VDC	240 g	1000x15x9	712 lm	18W



◀ 5. Typ: **GL-RB-E**
SMD 5050



Model	Farba LED	Napájanie	Váha	Rozmery	Svetelný tok	Výkon
GL-RB30-E-PW	studená	12VDC	118 g	500x15x9	335 lm	7,2W
GL-RB30-E-WW	teplá	12VDC	118 g	500x15x9	304 lm	7,2W
GL-RB60-E-PW	studená	12VDC	240 g	1000x15x9	670 lm	14,4W
GL-RB60-E-WW	teplá	12VDC	240 g	1000x15x9	608 lm	14,4W

Prepojenie modulov - typ 1 a 2:

A. Bezkáblvé - vhodné pre vytvorenie súvislej svetelnej línie, bez viditeľných spájacích prvkov:

Krok 1



Krok 2



Krok 3



B. Káblvé - vhodné pre spojenie modulov v rôznych uhloch a polohách:

Krok 1



Krok 2



Krok 3



Montáž alustripov - inštalácia umožňuje dve verzie uchytenia - pevnú, alebo výklopnú:

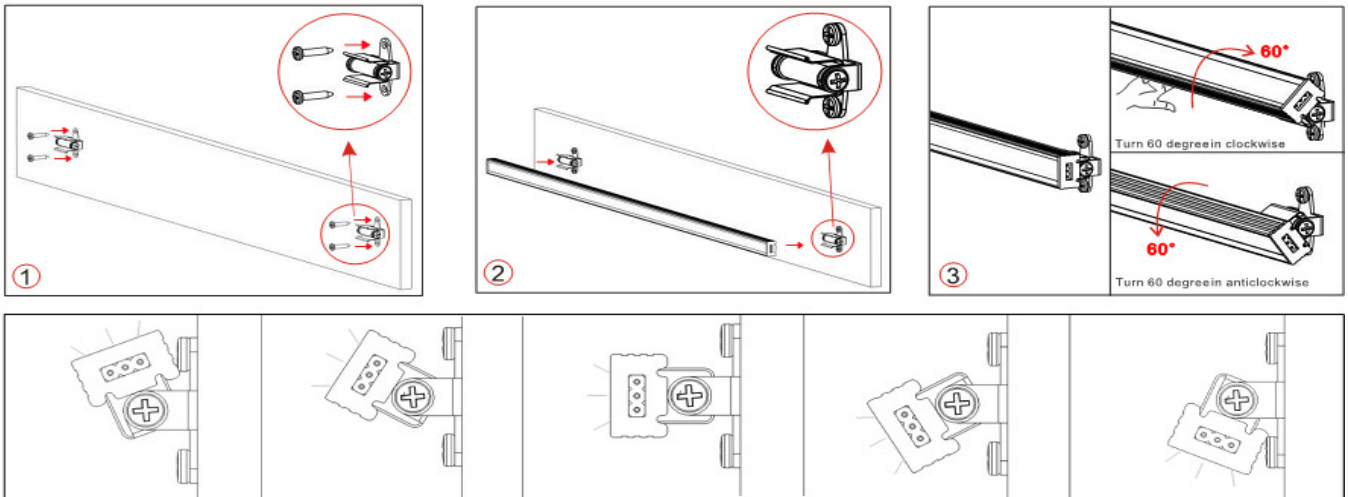
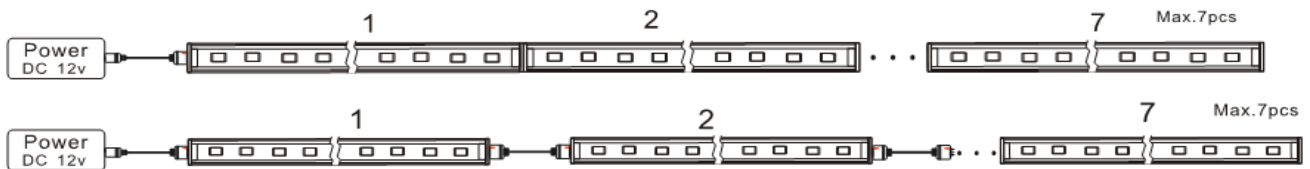


Schéma zapojenia modulov Alustrip - typ 1 a 2:

1. Jednookruhové zapojenie:



2. Viacokruhové zapojenie:

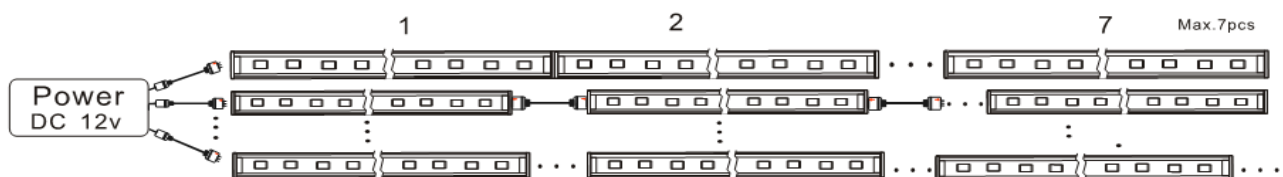
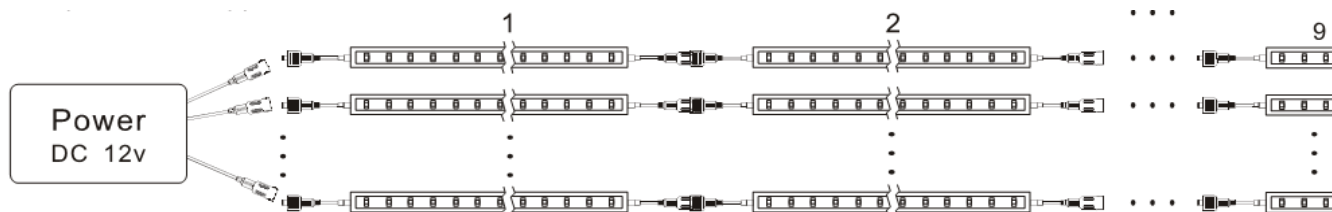


Schéma zapojenia vodotesných modulov Alustrip (ukončené káblami s konektormi) - typ 3, 4, 5:

1. Jednookruhovú zapojenie:



2. Viacokruhovú zapojenie:



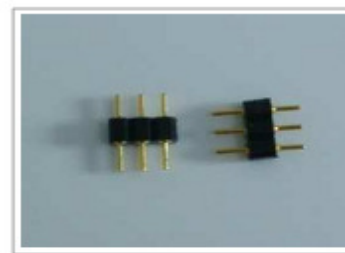
Montážne príslušenstvo:



Káblový konektor GL-CB-A1



Káblový konektor GL-CB-A3



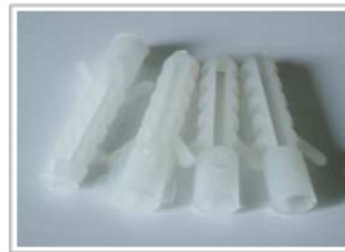
Prepájací konektor GL-CB-A2



Skrutky



Montážny klip GL-AD



Hmoždinky

Montážne informácie:

1. Pri montáži produktov sa riadte inštrukciami od dodávateľa, alebo výrobcu.
2. Pri zapájaní produktov dodržujte predpísané napätie a počet modulov pri paralelnom prepojení.
3. Nedoporučujeme pozerat' sa do svetelného zdroja z krátkej vzdialenosti, hrozí poškodenie zraku.
4. Moduly Alustrip môžu byť použité v interiéri aj exteriéri, pre dané prostredie vyberte správny produkt.